

TUBE LIGHT POLAND

Światło dzienne wszędzie tam, gdzie
dotychczas wydawało się to niemożliwe.



**WYŁĄCZ PRĄD,
WŁĄCZ OSZCZĘDNOŚĆ**

www.tubelightpoland.pl



Pomieszczenia i powierzchnie gdzie nie ma technicznej możliwości zastosowania okien.

Za pomocą świetlików rurowych możemy dokładnie zaplanować, zaprojektować i doprowadzić światło dzienne do takich miejsc.

Dzięki technologii naszych systemów jesteśmy w stanie wykonać instalację świetlików i doprowadzić światło dzienne na odległość nawet 30 m.

To zazwyczaj ciemne powierzchnie do pracy oddalone od dachu i ścian budynku:

- Powierzchnie biurowe.
- Wszelkie pomieszczenia techniczne do stałej pracy.
- Pomieszczenia i powierzchnie użyteczności publicznej.
- Wszędzie tam gdzie cały czas pracują ludzie i nie mają w ogóle dostępu do światła dziennego.

Światło dzienne, wszędzie tam, gdzie wydawało Ci się to niemożliwe.



Świetliki rurowe w miejscach pracy Często są jedyną możliwością dostarczenia intensywnego światła naturalnego do stanowiska pracy.

Dlaczego światło dzienne w miejscach pracy?

- Wymogi oświetlenia stanowisk pracy światłem dziennym.
- Światło dzienne w miejscu pracy to lepsza efektywność pracowników.
- Stanowisko oświetlone światłem dziennym to większe bezpieczeństwo w pracy.
- Przy większych pomieszczeniach i powierzchniach to również oszczędność i zmniejszenie kosztów za prąd ponieważ redukujemy lub eliminujemy konieczność używania światła sztucznego.

Redukcja kosztów oświetlenia w halach przemysłowych

Obszar 02



TUBE LIGHT POLAND

Obiekty i hale przemysłowe - zmniejszenie kosztów za oświetlenie.

Zazwyczaj takie powierzchnie muszą być całe czas oświetlane światłem sztucznym. Projektujemy oświetlenie takich powierzchni światłem dziennym żeby zredukować lub wyeliminować używanie światła sztucznego w ciągu dnia.

Odpowiednio zaprojektowane i dobrane nasze świetliki rurowe pozwalają na zmniejszenie konieczności używania światła sztucznego o około 37 % w skali roku.



Obiekt: Hala produkcyjna. **Założenia:** praca w trybie ciągłym trzymianowym.

Miesiąc	Styczeń	Luty	Marzec	Kwiecień	Maj	Czerwiec	Lipiec	Sierpień	Wrzesień	Październik	Listopad	Grudzień	Razem liczba godzin w ciągu roku	
Godziny wymagające oświetlenia powierzchni	24 h/doba	24 h/doba	24 h/doba	24 h/doba	24 h/doba	24 h/doba	24 h/doba	24 h/doba	24 h/doba	24 h/doba	24 h/doba	24 h/doba		
Godziny wyłączenie z oświetleniem przy użyciu systemów CHATRON	08:00-14:00	08:00-15:00	08:00 - 15:00	07:00-16:00	07:00 -17:00	06:00-18:00	06:00-18:00	06:00-18:00	07:00 - 17:00	07:00-16:00	08:00 - 15:00	08:00 - 14:00		
Liczba wymaganych godzin oświetlenia danej powierzchni	744	672	744	720	744	720	744	744	720	744	720	744		8760
Liczba godzin wykorzystywani a oświetlenia za pomocą świetlików Tube Light Poland	186	196	217	270	310	360	372	372	300	279	210	186	3285	

Oszczędność w skali roku : 37%

TUBE LIGHT POLAND

Pomagamy w projektowaniu i budowie ekologicznych obiektów

Nasze działania, obejmujące montaż świetlików rurowych Tube Light Poland nie tylko generuje oszczędności finansowe, ale także redukuje emisję CO2 i zwiększają punktację w certyfikacji BREEAM-In-Use. Koncentrujemy się na redukcji zużycia energii i emisji CO2 w obszarach ENE19 i ENE23, wspierając cele ESG i podnosząc efektywność budynków.



Dlaczego świetliki rurowe w obiektach i halach przemysłowych zamiast tradycyjnych świetlików dachowych?

- Świetliki rurowe mogą być instalowane nawet w już istniejących obiektach.
- Rozwiązanie jest bezobsługowe, co oznacza brak konieczności ponoszenia kosztów związanych z czyszczeniem i konserwacją.
- Dostarczają skuteczne światło dziennie, koncentrując je na obszarze roboczym i eliminując niepotrzebne oświetlenie przy dachu hali.
- Możemy precyzyjnie zaplanować poziom natężenia światła dziennego mierzonego w luksach dla konkretnej powierzchni.
- Oferują niezrównane parametry izolacyjności - eliminują straty ciepła zimą oraz redukują nagrzewanie się pomieszczeń latem.
- Świetliki rurowe minimalizują ryzyko przecieków dzięki mniejszej ingerencji w konstrukcję dachu niż tradycyjne świetliki.
- Świetliki rurowe zajmują mniej powierzchni dachu.



Zdjęcie 1. Świetlik tradycyjny



Zdjęcie 2. Świetlik rurowy Tube Light Poland

Dlaczego świetliki rurowe Tube Light Poland?

Ponieważ efektywność świetlików rurowych tkwi w szczegółach na każdym etapie dostarczania światła.



Kopuły w naszych świetlikach mają specjalnie zaprojektowany kształt z technologią umożliwiającą dostarczenie maksymalnych ilości światła o każdej porze dnia i roku.



Rury światłonośne mają najbardziej refleksyjny materiał na świecie wynoszący 99,8 % pozwalający na dostarczenie światła dziennego przy instalacjach o długości nawet 30 metrów.

W jakiego rodzaju inwestycjach i projektach możemy pomóc?



Hale produkcyjne



Hale magazynowe



Obiekty logistyczne



Powierzchnie biurowe



Pomieszczenia techniczne



Obiekty użyteczności publicznej



Obiekty handlowe



Hale sportowe



Hotele



Obiekty SPA



Obiekty mieszkalne

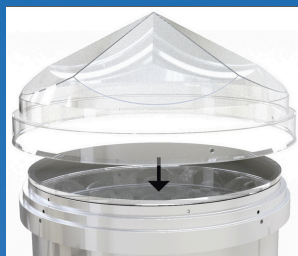


Obiekty edukacyjne

**Jesteśmy ekspertami w dostarczaniu
każdego rodzaju świetlika rurowego**



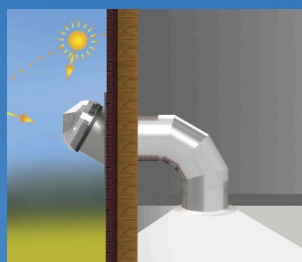
**ŚWIETLIKI
RUROWE**



**ŚWIETLIKI
NRO**



**ŚWIETLIKI RUROWE
POŁĄCZONE Z
OŚWIETLENIEM LED**



**ŚWIETLIKI RUROWE
INSTALOWANE
W ŚCIANACH**



**ŚWIETLIKI RUROWE
INSTALOWANE
W PODŁOŻU**

**Odkryj więcej! Zeskanuj kod QR poniżej i dowiedz się więcej o
technicznych aspektach naszych świetlików rurowych.**



Dlaczego Tube Light Poland?



Dedykowane rozwiązania

Nasze dedykowane rozwiązania dla świetlików rurowych obejmują instalacje w dachach, ścianach, podłogach oraz integrację z oświetleniem LED, dostosowane do różnych projektów.



25 lat doświadczenia

w specjalizacji wyłącznie w świetlikach rurowych, co przekłada się na głęboką wiedzę i kompetencje.



Produkcja w UE

Jesteśmy dumni z tego, że 100% naszych komponentów pochodzi z krajów Unii Europejskiej.



Kompletne usługi

Oferujemy kompleksowe podejście, obejmujące projektowanie, produkcję i montaż.



Indywidualna kalkulacja

Każdy projekt jest dla nas wyjątkowy, dlatego oferujemy spersonalizowane kalkulacje dostosowane do potrzeb klienta.



Certyfikacja i atestacja

Produkty posiadają certyfikaty zgodne z europejskimi normami i spełniają polskie wymogi budowlane.

Jak działamy?

Aby poznać nowe rozwiązania dla Twojego projektu lub obiektu wykonaj następujący krok:

Skontaktuj się z naszym przedstawicielem

E-mail: w.wyszynski@tubelightpoland.pl
Tel. [+48 698 796 259](tel:+48698796259)

Prześlij wymiary powierzchni do oświetlenia (długość, szerokość, wysokość) na adres:

E-mail: w.wyszynski@tubelightpoland.pl

Skontaktuj się z nami!

[TubeLight Poland Tradebridge Sp. z o.o](#)



Adres

ul. Partynicka 8, 53-031 Wrocław, Polska



E-mail

biuro@tubelightpoland.pl



Zadzwoń do nas!

[+48 795 453 795](tel:+48795453795)

